

Kalam alaikum

a



Äs isch e - mal äs Bueb - li gsy, vo ganz wyt chunnt das här,
 Är lü - tet no bir Fa - ti - ma im Zält grad nä - be - dra u
 U wie si dür O - a - se und dür Dat - tel - hei - ne ga da
 Die Ka - la - wa - ne isch gäng grös - ser wor - de na - dis - na je

d



E

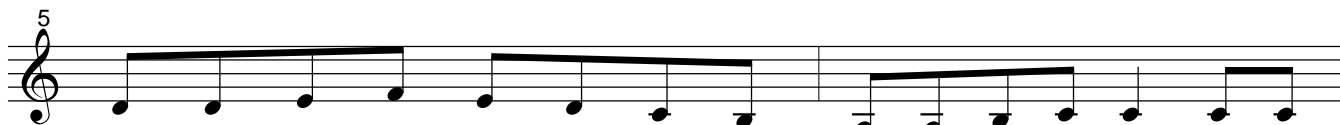


Ka - la - din, so seit me n'im de - hei
 so - fort seit ou die: "I chu - me o!" so
 träf - fe si ä ganz ä huu - fe Lüt der
 nö - cher si ufds La - ger zue isch cho

d



a



är wohnt i der Wüe - schti und ou äs Ka - mel het är, doch
 hei si al - so z'dritt, der Ka - la - din und d'Fa - ti - ma uf em
 Had - schi Ha - lef O - mar u der Chli Muck sy o da u
 d'Schei - che z'Fuess, d'Fa - ki - re uf em Tep - pich und e - so hei si

H7



dmin6



E



a

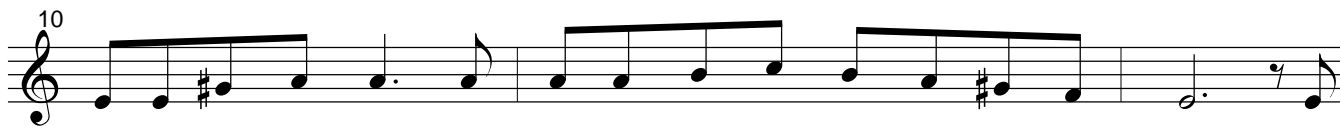


lei - der isch är hü - fig chli ä - lei Da het ne grad zur rä - chte Zyt ä
 Ka - la - mel die Reis in A - griff gno Ir Wüesch - ti isch, me weiss, e so ne
 al - li sä - ge: "Klar, mer chö - me mit!" Am Rand vom Sand da fra - ge si ä
 ou die letsch - te Hü - gel - züg no gno Äs freu - e sich scho all, ä huu - fe

d



E



lie - be Brief er - reicht, äs gäb ir Schwyz äs La - ger, är söll cho da
 Reis ja zim - lech heiss drum hei si bim ne Wüesch - te - fuchs am Wäg drü
 Fa - kir na - chem Wäg u wo se dä ids A - be - land het gschickt u
 an - dri Schei - che z'gseh Sul - tän und Sul - ta - ni - ne wird's ou ha im

d



a



13



rüeft scho ds'Ka - la - mel zum Ka - la - din: "Mi lie - be Scheich, i
 Gla - ce kouft dir gseht ge - nau, es git grad je - dem eis u sy
 gseit, dert sygs de gar nid schön, seit Ka - la - din: "Äu - wäg, bisch nur
 La - ger - gländ schpringt Ka - la - din scho ab em Ka - la - mel und rüeft

F



G



C



C



F



15



gshpü - res töif im Hö - cker, mir gö o!" Ka-lam a - lai - kum will-
 wy - ter zott - let ü - ber Schtock u Schtäg.
 ny - disch, u wenn nid, de het's di pickt!"
 luut: "Ka - la - ma lai - kum, mir sy da!"

C



G



C



F



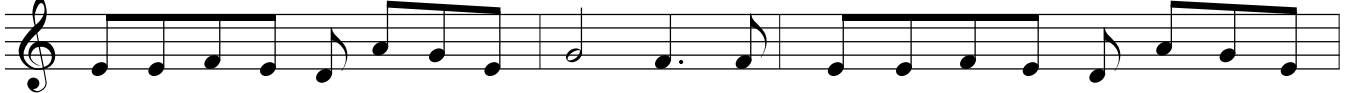
C



G



18



kom-me im Or-iänt Ka-lam a - lai - kum wo d'Wun-der - lam - pe brännt Ka - lam a -

C



F



C



G



d



F



21



lai - kum für tuu - sig und ei Nacht wenn ou für di der Halb-mond fründ - lech

G



d



F



G



C



24



lacht und dir ä Gschicht ver - zellt bes scho än neu - e Tag er - wacht.